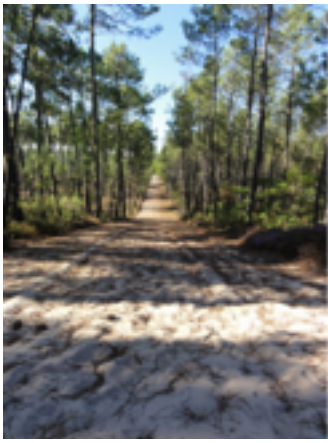




La Voie Littorale de Saintes à Bayonne

Une variante de la Voie de Tours



Historique

La voie littorale était le chemin qu'empruntaient les pèlerins débarquant de leur nef en provenance d'Angleterre, de Bretagne, de Vendée, de Saintonge... Aujourd'hui, il est constitué de pistes cyclables, notamment en Gironde, et de chemin de sable dans les Landes. Cette voie conduit de Soulac à Bayonne.

Chemin et signalétique

Pour rejoindre la voie du littoral, emprunter le GR 655 jusqu'à Saintes puis le chemin de Saintes à Royan, et par le bac rejoindre la Pointe de Grave et Soulac.

En Gironde, c'est la voie littorale, voie de Soulac ou voie des Anglais jusqu'à Sanguinet. Le chemin est bien balisé. Le logo jacquaire, coquille européenne, est apposée sur les poteaux de signalisation.

Dans les Landes, le balisage est très correct et bien entretenu. En forêt le chemin est constitué soit de pistes ensablées soit de pistes cimentées construites au temps de la guerre.



Guides

Il n'y a pas de guide imprimé mais on peut trouver les informations sur les sites de Saintes de la Gironde et des Landes, et télécharger les tracés avec la description des chemins.

Sites

En Charente Maritime : www.compostelle17.fr

En Gironde : www.saint-jacques-aquitaine.com

Dans les Landes : www.compostelle-landes.org

Hébergement

La liste des hébergements est accessible sur les sites des associations ci-dessus.

Il y a lieu de s'assurer de l'absence de manifestations locales, l'hébergement pouvant devenir problématique : avant de partir, se référer aux sites des Associations.



Soulac



Mimizan

Credencial

L'Association des Amis de Compostelle en Vienne délivre la credencial.

Pèlerinage

A Soulac, La basilique Notre-Dame-de-la-Fin-des-Terres se visite : les pèlerins du XIème siècle s'y arrêtaient en débarquant de leur nef.

A Mimizan, le clocher-porche est incontournable : il abrite une représentation de l'Apôtre Saint-Jacques le Majeur en habit de pèlerin.

Chemin Saintes - Royan

Voie du Littoral

